

Découvrez notre boutique en ligne avec plus de 500 références d'articles sur [www.cenomy.shop](http://www.cenomy.shop)

## CATALOGUE PRODUITS



---

# NOTRE IDENTITÉ MULTIMARQUE

Nous travaillons en étroite collaboration avec des partenaires engagés et spécialisés dans les technologies d'assistance dédiées au handicap, avec qui nous partageons la même volonté d'agir pour compenser les incapacités liées à la perte d'autonomie et améliorer le quotidien des personnes en situation de handicap.

**tobii** dynavox

**Smartbox**

**Qinera**

**C.S.S**  
MICRO SYSTEMS

**Quha**

**Rehadapt**

**ABILIA**

**LIFEtool**  
computer aided communication

**PRDC**



# CAA

## DISPOSITIFS DE COMMUNICATION À COMMANDE OCULAIRE



tobii **dynavox**

### I-SERIES 13-16

I-Series est un dispositif de CAA robuste qui intègre directement les logiciels de communication Communicator 5 et TD Snap, pour offrir des fonctionnalités d'accès au numérique et de contrôle d'environnement inégalées.

**Le plus :** Le seul appareil Windows qui vous permet d'allumer ou éteindre l'écran avec le regard.



Smartbox

### GRID PAD 12-13-15

Grid Pad est un dispositif de CAA robuste et polyvalent qui intègre directement Grid 3, un logiciel de CAA pour communiquer et (re)devenir autonome, et suivi par une large communauté d'utilisateurs et orthophonistes dans le monde.

**Le plus :** Grid 3 permet de générer des appels/SMS depuis un Smartphone.



tobii **dynavox**

### TD PILOT

TD Pilot est un dispositif de CAA robuste dédié aux utilisateurs Apple, pour leur permettre de communiquer et conserver leurs habitudes numériques depuis la technologie iPad.

**Le plus :** Le seul appareil iOS qui vous permet d'allumer ou éteindre l'écran avec le regard.



### EYE MOBILE 5

Eye Mobile 5 est un ensemble comprenant une station d'accueil, une tablette tactile Windows et la commande oculaire PC Eye 5, pour une utilisation sur table.

**Le plus :** Une solution simple pour (re)trouver l'utilisation numérique et bureautique.



# CAA

## DISPOSITIFS DE COMMUNICATION TACTILES



### Windows



tobii **dynavox**

#### TD I-110

TD I-110 est une tablette tactile de CAA robuste aux moyens d'accès multiples, et qui intègre directement TD Snap, le logiciel de référence pour la communication pictographique.

**Le plus :** Conçu pour durer et résister à toutes les situations quotidiennes, même en extérieur.



### iOS



#### SC TABLET / SC TABLET MINI

Speech Case Tablet est une tablette tactile de CAA conçue à partir d'une coque renforcée en silicone et d'un iPad, et qui intègre directement le logiciel TD Snap.

**Le plus :** SC Tablet permet de transformer l'iPad en un appareil de CAA robuste.



Smartbox

#### GRID PAD 10S

Grid Pad 10s est une tablette tactile de CAA qui intègre directement le logiciel Grid 3 et la technologie infrarouge Gewa pour contrôler l'environnement domotique.

**Le plus :** Grid Pad 10s dispose d'un écran interlocuteur au dos de l'appareil pour retranscrire les messages.



#### TALK PAD 8 - 10

Talk Pad est une tablette tactile de CAA qui, associée avec le logiciel Grid pour iPad, permet de communiquer par voix de synthèse directement depuis un iPad.

**Le plus :** Une clé d'activation Grid pour iPad est fournie lors de l'achat du Talk Pad 8 et 10.



**PRD**

#### ACCENT 800 - 1000 - 1400

Accent est une gamme de tablettes tactiles de CAA robuste qui se décline en version 8, 10 et 14 pouces, et qui intègre directement le concept Minspeak®, un système de représentation polysémique du langage qui permet de construire un lexique de vocabulaire plus complexe que la simple correspondance d'un pictogramme avec un mot ou phrase.

**Le plus :** Le concept Minspeak utilisé dans le monde entier depuis plus de 30 ans. Sous Windows.



# LES KITS TOUT-EN-UN

## DES SOLUTIONS DE COMMUNICATION À COMMANDE OCULAIRE

CENOMY vous propose des Kits de communication tout-en-un, avec une offre de services tout compris, pour permettre à tous de s'exprimer autrement grâce à la commande oculaire.

### Des solutions tout-en-un

- Dalle tactile interactive Windows
- La meilleure commande oculaire du marché
- Logiciel de communication
- Support à roulettes de classe médicale

### Des solutions clé en main

- Installation, paramétrages
- Initiation à l'utilisation
- Assistance technique, SAV



# CAA

## AUTRES AIDES À LA COMMUNICATION



### LIGHTWRITER SL50



La synthèse vocale SL50 dispose d'un clavier à touches mécaniques, qui permet aux personnes alphabétisées de communiquer et participer aux interactions sociales facilement partout.

**Le plus :** Un double écran et des hauts parleurs puissants pour se faire comprendre facilement.

### GAMME QUICKTALKER FT

Le QuickTalker est un appareil vocal "Low Tech" qui permet de communiquer à l'aide de messages enregistrés, à partir de pictogrammes personnalisables et imprimables depuis l'App Store. Vous pouvez enregistrer des messages sur chaque cellule, sur 5 niveaux différents.

**Le plus :** Disponible en 7, 12 ou 23 touches, il se transporte également facilement grâce à sa poignée intégrée.





Compatibles sous Windows uniquement

# LOGICIELS POUR LA COMMUNICATION ALTERNATIVE AMÉLIORÉE



**TD SNAP**

**tobii** *dynavox*

TD Snap est un logiciel de CAA basé sur des symboles, pour favoriser l'apprentissage de la communication dès le plus jeune âge, et progresser vers l'alphabétisation.

**1 activation - 60 jours d'essai gratuit**



**COMMUNICATOR 5**

**tobii** *dynavox*

Communicator 5 est un logiciel de CAA polyvalent qui permet de convertir efficacement des pictogrammes et du texte en un discours clair, et de (re)donner de l'autonomie.

**3 activations - 30 jours d'essai gratuit**



**MIND EXPRESS 5**

**jabbla**

Mind Express 5 est un logiciel de CAA à synthèse vocale qui favorise l'apprentissage et le développement de compétences à partir de fonctionnalités numériques et de contrôle d'environnement. Option PODD possible.

**2 activations - 30 jours d'essai gratuit**



**GRID 3**

**Smartbox**

Grid 3 est un logiciel de communication qui permet d'accéder à l'ensemble des fonctionnalités numériques et de contrôle de l'environnement domotique à partir d'un PC ou tablette.

**2 activations - 60 jours d'essai gratuit**







Compatibles sous Windows uniquement

# LOGICIELS POUR DÉVELOPPER LES APPRENTISSAGES



## Courbe d'apprentissage



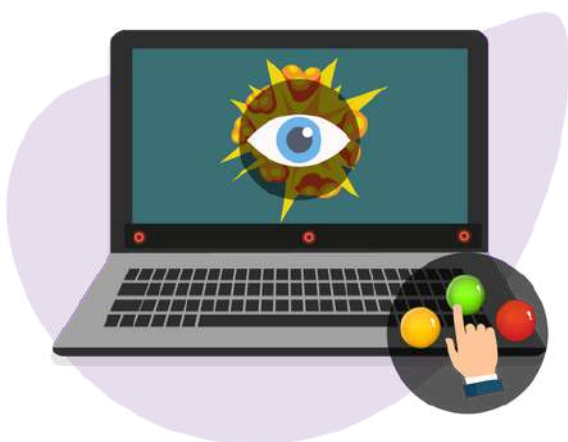
La Courbe d'apprentissage est une suite de 3 logiciels dédié à l'apprentissage de la commande oculaire, à travers près de 60 activités amusantes et éducatives à réaliser avec les yeux.



## Look to learn



Look To Learn est le logiciel de référence pour progresser avec la commande oculaire de façon ludique, avec plus de 40 activités de stimulation, d'éveil et d'apprentissage pour Explorer - Choisir - Contrôler avec le regard.



## Eye FX 2



Eye FX 2 est un logiciel d'éveil et d'apprentissage de la commande oculaire Tobii Dynavox, pour stimuler et développer les compétences de l'utilisateur à travers 30 activités, réparties sur 5 niveaux.



## Look Lab



Look Lab est un nouveau logiciel de stimulation et d'apprentissage de la commande oculaire pour se familiariser avec le contrôle d'un PC ou tablette Windows avec le regard, et développer ses compétences visuelles. Il inclut 38 activités conçues pour tous les âges, y compris les adultes et adolescents.



# ACCÈS AU NUMÉRIQUE

## COMMANDE OCULAIRE ET AUTRES ACCÈS



### PC EYE 5 **tobii**dynavox

Commande oculaire dernière génération pour piloter PC, et tablette Windows avec les yeux.

**Le plus :** La référence mondiale de la technologie oculaire.



### ZONO X **Quha**

Nouvelle version Bluetooth de la souris sans fil à mouvements de tête, elle permet de contrôler le curseur de l'écran en s'utilisant en clip d'oreille ou sur une branche de lunettes.

**Le plus :** Très léger, connexion Bluetooth, compatible PC, tablettes et Smartphone (Android, Apple)



### JOYSTICKS **Qinera**

Différentes versions de souris sensibles sous forme de joystick et de gros boutons pour accéder au numérique.

**Le plus :** Réglages personnalisables pour définir les actions souhaitées.



### AIR SWITCH **Qinera**

Interface sans fil qui permet de connecter en Bluetooth 2 contacteurs à un PC, tablette, Smartphone; pour piloter l'environnement numérique et domotique.

**Le plus :** Compatible avec Grid 3 et Communicator 5



# DES SUPPORTS ADAPTÉS ET SUR-MESURE

Classe médicale I



Support à roulettes



## Nos supports sur-mesure au fauteuil roulant

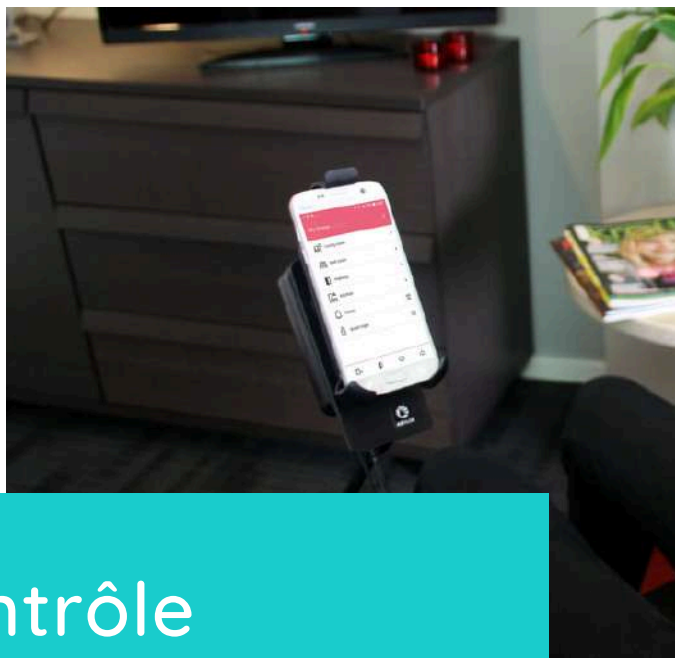
Nos supports sont fabriqués sur-mesure, pour vous permettre d'utiliser un appareil de communication depuis votre fauteuil roulant, et vous assurer une autonomie dans tous vos déplacements, même à l'extérieur !

- Maintien et protection de votre appareil
- Communication et indépendance
- Confort d'utilisation optimal



# DOMOTIQUE

## ENVIRONNEMENT CONNECTÉ - ÉMETTEURS



En chambre médicalisée, en résidence ou à domicile, contrôlez les fonctionnalités et appareils du quotidien tels que la télévision, le lit médicalisé, les lumières, les volets et radiateurs électriques, le ventilateur... à partir de nos émetteurs adaptés (télécommande adaptée, téléthèse, Smartphone).

## Contrôle d'environnement



### GEWA CONNECT

- Canaux illimités
- Fonctionnement manuel / par défilement
- Envoi de codes infrarouges / radio ZWave
- Accès à la téléphonie et aux applications Android
- Compatible Smartphone Android (non-inclus)



### GEWA MAXI

- 16 canaux
- Fonctionnement manuel
- Envoi de codes infrarouges



### GEWA ONE

- Canaux illimités
- Fonctionnement manuel / par défilement
- Envoi de codes infrarouges / radio ZWave
- Accès à la téléphonie
- Smartphone robuste inclus



### CONTROL PROG

- 241 canaux
- Fonctionnement manuel / par défilement
- Envoi de codes infrarouges



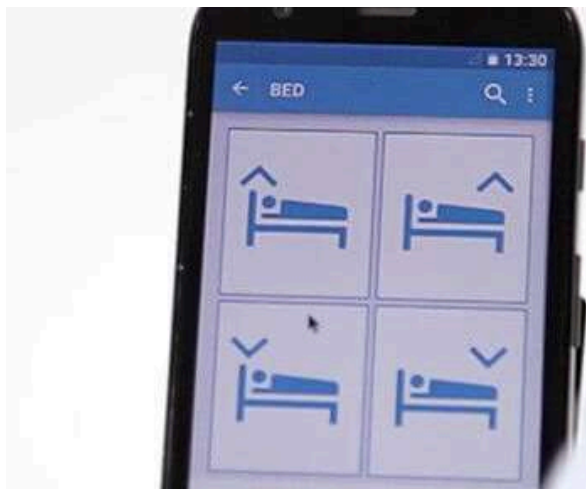
### CONTROL EASY

- 28 canaux
- Fonctionnement manuel / par défilement
- Envoi de codes infrarouges / radio ZWave



# DOMOTIQUE

## ENVIRONNEMENT CONNECTÉ - CONTRÔLEURS



Pilotez votre environnement domotique de manière contrôlée et personnalisée.

Grâce à la combinaison d'une technologie infrarouge et de fréquence radio sur toutes les commandes BJ-Qinera, les possibilités sont infinies.

## Contrôle d'environnement



### CONTROL BOUTONS 6



Pour les premières étapes dans le contrôle d'environnement.

- Capuchons interchangeables
- Très solide
- Dispose de 6 entrées pour contacteur



### CONTROL + (sans fil)



Contrôle via tablette ou Smartphone.

- Compatible avec iOS et Android
- Application personnalisable
- Moyens d'accès disponibles (souris, défilement, ...)



### CONTROL PRO / KNX



Contrôler la totalité de la maison en appui direct ou en défilement.

- 15 boutons jusqu'à 8 fonctions chacun
- Affichage personnalisable avec ses fonctions préférées



### CONTROL USB



Contrôle depuis son PC ou son logiciel de communication.

- Fonctions illimitées
- Logiciel Control inclus
- Compatible avec Grid 3, Communicator 5...



### CONTROL 6



Accédez aux fonctions de base simplement.

- 6 boutons qui peuvent inclure 2 fonctions chacun
- Léger et ergonomique





## TWOXTEN

Télécommande infrarouge pour piloter ses équipements domotiques et multimédia (TV, lumières, interrupteurs, ...) et autres appareils Smart Home.

- Jusqu'à 18 fonctions
- Décliné en version radio EasyWave et Zwave
- Numérisation vocale possible



# (RE)PRENEZ LE CONTRÔLE DE VOTRE ENVIRONNEMENT

## HOUSEMATE 6 S

Emetteur infrarouge pour contrôler l'environnement domotique à partir de son Smartphone, au domicile, en résidence médicalisée ou encore au travail.

- Compatible avec Smartphone iOS et Android
- Décliné en version IR EasyWave et Zwave
- Interrupteur intégré
- Possible de connecter jusqu'à 5 contacteurs



## KIT ASSISTX Mobil

AssistX Mobile est un système d'appels-malade sans fil, composé d'un émetteur et d'un récepteur, facile à connecter et configurer pour créer un environnement entièrement sécurisé.



## LES APPELS-MALADE ASSISTX

Pour assurer la sécurité des patients et résidents en situation de handicap dans les structures médico-sociales et hospitalières.



## ASSISTX CALL

AssistX Call est une solution alternative à la poire d'appel, préconfigurée à partir d'un câble sur-mesure permettant de relier le boîtier au bandeau d'origine.



# VOUS AVEZ UN PROJET DOMOTIQUE ?

CENOMY a crée son réseau de  
partenaires domoticiens experts du  
handicap près de chez vous !



**CENOMY**



Qinera

